

Les leviers d'action

Afin de réduire les pressions que la biodiversité subit, la restaurer lorsqu'elle est dégradée et permettre à l'être humain de profiter de ses bienfaits, différents leviers d'action existent.

De l'information pour une prise de conscience collective jusqu'à la participation aux processus de décision des acteurs, ces leviers permettent d'agir sur tous les secteurs de la société.

Leviers juridiques



Ils sont intégrés dans les processus de décision en tant que critère de conformité au droit et d'amplification et de mise en œuvre dans les différents instruments de l'ordre juridique, de la constitution au règlement ;

Leviers politiques



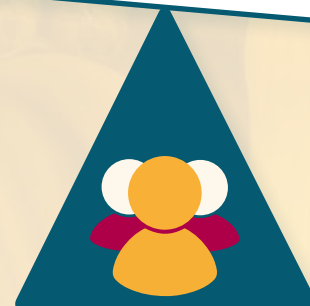
Ils sont intégrés dans les processus de décision en tant que principe politique (par exemple, justice, responsabilité, solidarité, cohésion, transparence, etc.) mis en œuvre par des différents instruments comme la gouvernance, la participation, la redevabilité ;

Leviers économiques



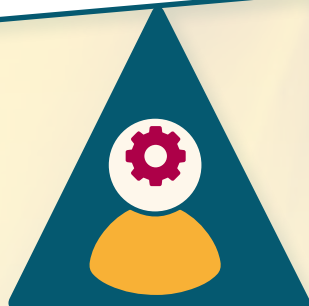
Ils sont intégrés dans les processus de décision en tant que critère d'efficacité économique et mis en œuvre par des différents instruments, comme la fiscalité, les transferts, le financement, l'accès aux marchés, les prix, la RSE, le mécénat ou le financement à restauration, ERC, etc ;

Leviers socio-culturels



Ils sont intégrés dans les processus de décision en tant que repère, incitation (RSE) ou valeur rendant la décision désirable par l'entreprise ou le groupe social et mis en œuvre par la notoriété, l'éducation, la création culturelle, la spiritualité ;

Leviers cognitifs



Ils sont intégrés dans les processus de décision par la prise en compte et la compréhension d'informations et mis en œuvre par la production et la mise à disposition de connaissances et d'informations ;

Leviers techniques



Ils sont intégrés dans un projet ou des processus de décision en tant que critère d'efficacité technique et mis en œuvre par le financement de projets, la recherche, l'innovation, la formation et le partage d'expérience ;

Ces différents leviers se combinent fréquemment: un levier économique peut être inscrit dans la loi, un levier cognitif peut s'appuyer sur des données économiques, etc.